

# ADITAMENTOS JOHN DEERE



JOHN DEERE



**AGREGUE UNO  
PARA HACER MÁS**



325G

DEERE

JOHN DEERE

**⚠ DANGER**  
Hand icon  
Wrench icon  
No oil or grease in this area

PR

*PRODUCTIVIDAD AL INSTANTE*  
**SOLO AGREGUE**  
**ADITAMENTOS.**



**+100**

*MODELOS DE  
ADITAMENTOS  
JOHN DEERE*



## REFERENCIAS

SS	Minicargador Deslizante	CEX	Excavadora Compacta
CWL	Cargador Compacto con Ruedas	CTL	Cargador Compacto con Carriles

Consulte las páginas 16 a la 19 para obtener la lista completa de los aditamentos y las compatibilidades disponibles del vehículo.

# EXPERTOS EN MULTITAREAS

## VERSATILIDAD INCORPORADA

Para obtener más productividad de su minicargador, cargador compacto con carriles, cargador compacto con ruedas o excavadora compacta, agregue uno de los tantos aditamentos fáciles de usar. La línea en expansión incluye más de 100 modelos, por lo que seguramente encontrará la herramienta adecuada para el trabajo. También son compatibles con muchas marcas de máquinas comparables. Además, cada aditamento cuenta con el respaldo de la legendaria cobertura de piezas, servicio y garantía de John Deere. Agregue un aditamento y observe cómo aumenta su productividad al instante.

### 1. Quik-Tatch™

Con el sistema universal y el autolimpiante Quik-Tatch de fácil colocación, puede cambiar el cucharón por la tenaza o por cualquier otro aditamento. Aditamentos Quik-Tatch, productividad Quik-Tatch. Esa es la línea de aditamentos de John Deere.

SS CWL CTL

### 2. Angle-Tatch

Se conecta al acoplador Quik-Tatch para que los aditamentos se inclinen hasta 14 grados a la izquierda y a la derecha, además permite que los cucharones, las hojas y otros aditamentos no hidráulicos giren para lograr una nivelación más precisa sin abandonar el asiento de la máquina.

SS CWL CTL



### Compatibles con Excavadoras

Estos martillos, rediseñados para ofrecer de dos a tres veces más golpes por minuto (BPM) que los modelos anteriores y con un 30 % menos de piezas que los modelos de la competencia o anteriores, siguen funcionando donde los demás no pueden.

SS CEX CTL





## REFERENCIAS

**SS** Minicargador Deslizante

**CEX** Excavadora Compacta

**CWL** Cargador Compacto con Ruedas

**CTL** Cargador Compacto con Carriles

Consulte las páginas 16 a la 19 para obtener la lista completa de los aditamentos y las compatibilidades disponibles del vehículo.

# AUMENTE SU PRODUCTIVIDAD

## FLEXIBILIDAD COMO ESTÁNDAR

Los aditamentos John Deere están diseñados para optimizar el rendimiento y la productividad. Su construcción para servicio pesado brinda la máxima disponibilidad y vida útil, ya sea para levantar fardos de heno, excavar zanjas, eliminar rocas de raíz o administrar la vegetación. Además, estos aditamentos son compatibles con una cantidad de máquinas de toda la línea de Equipos de Construcción Compactos de John Deere, lo que le permite aumentar el uso en una amplia variedad de tareas.

### Alicates Rotativos

Los modelos RE están diseñados para mantener la maleza en terraplenes, sobre vallas, a lo largo del derecho de vía y en zanjas u otros lugares de difícil acceso.

**CEX**



### 1. Garfios para Limpieza

Dos garfios de accionamiento hidráulico independientes levantan y sujetan objetos de diferentes tamaños. La amplia abertura de la pinza permite grandes cargas útiles para el trabajo en proyectos de manipulación de desechos, centros de reciclaje, limpieza en casos de desastres y limpieza del lugar de trabajo.

SS CWL CTL

### 3. Inclinadores engcon®

Permite que los aditamentos giren 360° alrededor del eje e inclinen hasta 45° de un lado a otro — ideal para trabajar en espacios reducidos y desafiantes.

CEX

### 2. Rastrillos de Raíces

Diseñados para despejar, nivelar el suelo y alejar los materiales de los obstáculos con mínima alteración del sitio. El anillo en "D" soldado ayuda a acelerar una amplia variedad de tareas en el lugar de trabajo.

SS CWL CTL

### 4. Alicates Rotativos

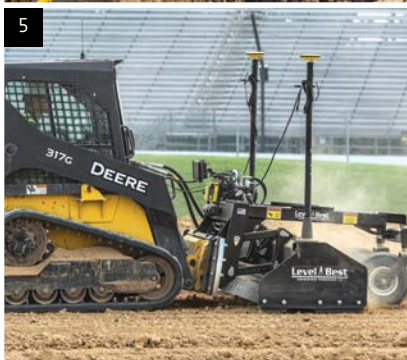
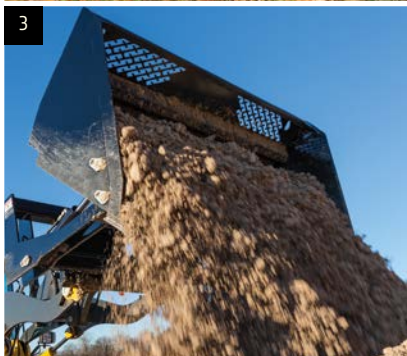
Las hojas de doble filo, la velocidad de llenado rápido de punta de la hoja y el tubo de descarga lateral cónico permite que los modelos RC, RS y RX proporcionen un corte limpio y una trituración máxima del material.

SS CTL

# HAGA MÁS

## ADEMÁS SON FÁCILES DE USAR

Compatibles con varias máquinas. Controles intuitivos. Varias configuraciones. Nuestra línea de aditamentos lo ofrece todo. Las herramientas de accionamiento hidráulico, como las zanjadoras y las fresadoras en frío están disponibles en variaciones de flujo alto y estándar, lo que le brinda exactamente lo necesario para hacer (o demoler) más trabajos. Cuando lo que desea es productividad, necesita un aditamento John Deere.



### 1. Cabezales Trituradores

Los dientes de corte tipo cuchilla en forma de espiral de los modelos ME36 y ME50\* ayudan a despejar los árboles en pie o talados y la maleza a lo largo de los cercados, los bordes de las carreteras, los canales de agua y otras zonas de difícil acceso.

CEX

\*ME50 es compatible con las Excavadoras medianas 75 y 85 P-Tier.

### 2. Brazos para Fardos/Arpones para Fardos

Los brazos para fardos levantan, mueven y apilan fardos rectangulares o redondos hasta una carga de 2400 lb. Los arpones para fardo con capacidad de levantamiento y acarreo presentan diseños de perfil bajo para una visibilidad sin restricciones del aditamento.

SS CWL CTL

### 3. Cucharones

Existen numerosos cucharones de usos múltiples, de construcción, de tierra, de fundición, utilitarios, dentados, para rocas, con talón de nivelación, de material ligero y de arrastre, disponibles en diferentes anchos y capacidades.

SS CWL CTL

### 4. Rodillos Vibratorios

El poderoso compactador produce hasta 9370 lb de fuerza fáciles de controlar. Elija el ancho y la fuerza de compactación necesarios para configuraciones de pata de cabra o acolchadas.

SS CWL CTL

### 5. Hojas Recogedoras Level Best®

Desde nivelación láser de estacionamientos hasta la reconstrucción del punto de salida de los campos de golf, estas hojas recogedoras listas para el control de nivelación vienen en tres anchos, lo que permite a los operadores mejorar la eficiencia al nivelar el terreno.

SS CTL

### 6. Cabezal Triturador

El rotor de 150 cm (60 in) de ancho y los 30 dientes dobles con punta de carburo ayudan a la MH60D a triturar los materiales de madera hasta convertirlos en abono en cuestión de minutos y a eliminar la maleza y los árboles de hasta 20 cm (8 in) y los tocones de 30 cm (12 in).

SS CTL



## REFERENCIAS

**SS** Minicargador Deslizante

**CEX** Excavadora Compacta

**CWL** Cargador Compacto con Ruedas

**CTL** Cargador Compacto con Carriles

Consulte las páginas 16 a la 19 para obtener la lista completa de los aditamentos y las compatibilidades disponibles del vehículo.

### Fresadoras en Frío

Las nuevas fresadoras en frío, compactas y resistentes, funcionan con la tecnología de fresado y corte de Wirtgen Group, empresa líder en la industria. La exclusiva función de Flotación de Inclinación/Bloqueo de Inclinación los hace ideales para todo, desde reparar espacios de estacionamientos hasta limpiar alrededor de máquinas fresadoras más grandes.

**SS** **CTL**



## REFERENCIAS

**SS** Minicargador Deslizante

**CEX** Excavadora Compacta

**CWL** Cargador Compacto con Ruedas

**CTL** Cargador Compacto con Carriles

*Consulte las páginas 16 a la 19 para obtener la lista completa de los aditamentos y las compatibilidades disponibles del vehículo.*

# LO RESPALDAMOS ESTAMOS AQUÍ PARA USTED

Cualquier aditamento puede ayudarlo a hacer más. Pero solo nuestros aditamentos respaldan a casi 2000 distribuidores de Equipos de Construcción Compactos de John Deere, inventarios amplios de repuestos en 10 depósitos de Repuestos de América del Norte y una garantía de un año sin límite de horas. Cuando se trata de brindar la disponibilidad y la capacidad de respuesta que necesita, vamos más allá.





### Horquillas Montacargas

Disponibles en longitudes de 1, 1,2 y 1,5 m (42, 48 y 60 in), nuestras horquillas para montacargas tienen un diseño con protector para ladrillos que previene los daños en la carga y escalones antideslizantes en ambos lados del marco del accesorio.

SS CWL CTL



### 1. Rastrillos Hidráulicos

Ideales para la preparación de un semillero o un terreno, los rastrillos hidráulicos cuentan con un fácil manejo de funcionamiento hacia adelante y hacia atrás. Las placas de extremo ajustables permiten que el raspador de caja pueda realizar dos funciones diferentes.

SS CTL

### 3. Astilladora de Tocones de Par Alto

Elimina los tocones de 20 a 30 cm (8 a 28 in) de diámetro en una sola pasada y tritura material sin los peligrosos escombros voladores de las esmeriladoras convencionales.

SS CTL

### 5. Garfios para Rocas

La gran fuerza de agarre de los garfios, las capacidades de los garfios anchos y las cuchillas serradas soldadas hacen que los garfios para rocas sean ideales en tareas como desbroce, limpieza del lugar de trabajo y extracción de malezas.

SS CWL CTL

### 2. Barrenos

Con rotación en reversa para retrocesos rápidos, los barrenos construidos para durar están diseñados para aumentar la eficiencia operativa y minimizar la tensión de los componentes.

SS CWL CTL CEX

### 4. Horquillas de Vivero

Agarre firmemente y transporte sin esfuerzos rocas grandes, livianas y material de paisajismo en cepellón o en bolsas de hasta 110 cm (44 in) de diámetro.

SS CWL CTL

# APROVECHE AL MÁXIMO SU INVERSIÓN TODO EL AÑO

## LISTO PARA CUALQUIER CLIMA

No permita que el clima cambie sus planes. Equipado con cualquiera de estos aditamentos John Deere, ni la lluvia, ni la lluvia, ni la nieve, ni el viento le impedirán realizar sus tareas con rapidez. Además, estos amigos del mal tiempo ampliarán las oportunidades de sus máquinas durante todo el año, ayudándolo a sacar el máximo provecho a su inversión.



### 1. Empujadores de Nieve

Quite con rapidez y eficacia grandes cantidades de nieve acumulada en aceras, estacionamientos y entradas para autos. La cuchilla retirada opcional es ideal para trabajar en áreas confinadas y alrededor de los obstáculos.

SS CWL CTL

### 2. Barredoras

Hay disponibles angulables y recolectoras. Los motores bidireccionales para servicio intensivo de par elevado promueven la confiabilidad a largo plazo.

SS CWL CTL

### 3. Hojas en V/Utilitarias/para Nieve

Las hojas se mueven hidráulicamente en ángulos de 30 grados a la izquierda o a la derecha. Los resortes de recorrido protegen el vehículo contra impactos repentinos. Las zapatas deslizantes fáciles de ajustar y las cuchillas reemplazables de 0,5 in de espesor son estándar; las cuchillas de goma están disponibles.

SS CWL CTL

## REFERENCIAS

**SS** Minicargador Deslizante

**CEX** Excavadora Compacta

**CWL** Cargador Compacto con Ruedas

**CTL** Cargador Compacto con Carriles

Consulte las páginas 16 a la 19 para obtener la lista completa de los aditamentos y las compatibilidades disponibles del vehículo.



### Sopladoras de Nieve

Los cinco nuevos modelos están diseñados para afrontar con éxito las peores condiciones del invierno, desde trabajos regulares hasta acumulaciones altas y compactas. El enganche flotante permite un contacto inigualable con el suelo en superficies irregulares. El arrastre hacia atrás opcional optimiza la remoción de nieve cerca de paredes, puertas de cocheras y otros objetos.

**SS** **CWL** **CTL**

## REFERENCIAS

- SS** Minicargador Deslizante
- CWL** Cargador Compacto con Ruedas
- CEX** Excavadora Compacta
- CTL** Cargador Compacto con Carriles

*Consulte las páginas 16 a la 19 para obtener la lista completa de los aditamentos y las compatibilidades disponibles del vehículo.*



## Zanjadoras

Elija profundidades de excavación de 36, 48 y 60 in en las versiones de flujo alto y bajo. El diseño de la zanjadora facilita la entrada y la salida desde la estación del operador.

SS CTL

# EN SU HOGAR EN EL CAMPO, ... EN LA GRANJA O EN EL LUGAR DE TRABAJO.

Los lugares donde usted hace funcionar su flota compacta pueden ser bastante variados. Por eso, necesita aditamentos que puedan cumplir con una variedad de aplicaciones. Ya sea que necesite dar forma a un paisaje, preparar su esparcimiento o despejar el terreno, tenemos el equipo para ayudarlo a hacer todo eso... y más.



### 1. Compactadores de Placas

Diseñados para la compactación de zanjas, pendientes y excavaciones, los nuevos compactadores de placas están disponibles en anchos de 13 a 24 in.

CEX

### 3. Arados de Cíncel Rotativo

Los arados de cíncel rotativo poseen una construcción resistente, dientes para servicio pesado y una profundidad de arado de hasta a 6 in. El funcionamiento de avance y reversa bidireccional aumenta la productividad.

SS CTL

### 2. Hojas de Tractor Topador

Las hojas de tractor topador duraderas vienen equipadas de manera estándar con cuchillas reversibles y patines para una durabilidad a largo plazo. La angulación e inclinación hidráulica le permiten realizar ajustes en la marcha.

SS CTL

### 4. Cadenas de Acero

El diseño autolimpiante reduce la presión del suelo y ayuda a mejorar la tracción y la flotación en condiciones de suelo blando, barroso o con materiales sueltos. También suaviza la conducción sobre suelo duro y grava.

SS

# COMPATIBILIDAD DE LOS ADITAMENTOS DE JOHN DEERE

	Minicargadores Deslizantes						Cargadores Compactos con Carriles				Excavadoras Compactas						Cargadores Compactos con Ruedas				
	316GR	318G	320G	324G	330G	332G	317G	325G	331G	333G	17 P-Tier	26 P-Tier	30 P-Tier	35 P-Tier	50 P-Tier	60 P-Tier	184 G-Tier*	204 G-Tier*	244 P-Tier*	304 G-Tier*	324 P-Tier*
<b>Acople Rápido Angulable Angle-Tatch</b>																					
ATT4	•	•	•	•	•	•	•	•	•	•							•	•	•	•	•
<b>Barrenos</b>																					
PA15B	•	•					•	•	•	•	•	•	•								
PA30B	•	•	•	•	•	•	•	•	•	•	•	•	•	•	•	•	•	•	•	•	•
PA40					•HF	•HF				•HF	•HF								•HF		•HF
<b>Brazos para Fardos</b>																					
AH80	•	•	•	•	•	•	•	•	•	•							•	•	•	•	•
<b>Arpones para Fardos</b>																					
AB21	•	•	•	•	•	•	•	•	•	•							•	•	•	•	•
AB31	•	•	•	•	•	•	•	•	•	•							•	•	•	•	•
AB32	•	•	•	•	•	•	•	•	•	•							•	•	•	•	•
AB42	•	•	•	•	•	•	•	•	•	•							•	•	•	•	•
AB43	•	•	•	•	•	•	•	•	•	•							•	•	•	•	•
<b>Barredoras, Angulación</b>																					
BA72C	•	•	•	•	•	•	•	•	•	•											
BAB4C			•	•	•	•	•	•	•	•							•	•	•	•	•
BA96C					•	•				•	•						•	•	•	•	•
<b>Barredoras, Recolectoras</b>																					
BP72C	•	•	•	•	•	•	•	•	•	•											
BP84C	•	•	•	•	•	•	•	•	•	•											
BR60C	•	•	•	•	•	•	•	•	•	•											
BR72C	•	•	•	•	•	•	•	•	•	•							•	•		•	
BR84C			•	•	•	•	•	•	•	•							•	•	•	•	•
<b>Cucharones</b>																					
Para Construcción, de 1676 mm (66 in) con Bordes			•	•																	
Para Construcción, de 1828 mm (72 in) con Bordes		•	•	•	•		•	•													
Para Construcción, de 1981 mm (78 in). (HD) con Bordes			•	•	•	•		•	•	•							•	•	•	•	•
Para Construcción, de 2134 mm (84 in). (HD) con Bordes			•	•	•	•		•	•	•							•	•	•	•	•
Para Construcción, de 2286 mm (90 in). (SD) con Borde Serrado						•				•											
Para Tierra, de 1422 mm (56 in) con Bordes	•	•																			
Para Tierra, de 1422 mm (56 in) con Dientes	•	•								•											
Para Tierra, de 1524 mm (60 in) con Bordes	•	•																			
Para Tierra, de 1524 mm (60 in) con Dientes	•	•	•							•											
Para Tierra, de 1676 mm (66 in) con Bordes	•	•	•	•																	
Para Tierra, de 1676 mm (66 in) con Dientes	•	•	•	•						•											
Para Fundición, de 1676 mm (66 in).	•	•	•	•						•											
Para Fundición, de 1828 mm (72 in).		•	•	•	•					•	•										
Para Fundición, de 1981 mm (78 in). (HD)			•	•	•	•				•	•	•									
Con Talón de Nivelación, de 1524 mm (60 in) con Dientes	•	•																			
Con Talón de Nivelación, de 1676 mm (66 in) con Dientes	•	•	•	•						•											
Con Talón de Nivelación, de 1829 mm (72 in) con Dientes		•	•	•						•	•										
Con Talón de Nivelación, de 1981 mm (78 in) (HD) con Dientes			•	•	•	•				•	•	•									
Material Ligero, de 2286 mm (90 in)					•	•				•	•						•	•	•	•	•

HD: Trabajo Pesado

WT: Requiere Pesos Adicionales

HF: Requiere Flujo Alto

■ Disponible (no es óptimo)

\*Requiere la interfaz de cargador compacto deslizando para funcionar.



# COMPATIBILIDAD DE LOS ADITAMENTOS DE JOHN DEERE

	Minicargadores Deslizantes						Cargadores Compactos con Carriles				Excavadoras Compactas						Cargadores Compactos con Ruedas				
	316GR	318G	320G	324G	330G	332G	317G	325G	331G	333G	17 P-Tier	26 P-Tier	30 P-Tier	35 P-Tier	50 P-Tier	60 P-Tier	184 G-Tier*	204 G-Tier*	244 P-Tier*	304 G-Tier*	324 P-Tier*
<b>Cucharones (continuación)</b>																					
Multipropósito, de 1676 mm (66 in)	•	•	•	•			•														
Multipropósito, de 1676 mm (72 in)		•	•	•	•		•	•													
Multipropósito, de 1981 mm (78 in)			•	•	•	•	•	•	•												
Multipropósito, de 1981 mm (84 in)					•	•	•	•	•												
Para roca, de 1676 mm (66 in)	•	•	•	•			•														
Para roca, de 1905 mm (75 in)			•	•	•	•	•	•	•												
Para roca, de 2133 mm (84 in)			•	•	•	•		•	•	•											
De despliegue, de 1828 mm (72 in) (RB72)	•	•	•	•			•	•													
De despliegue, de 2133 mm (84 in) (RB84)			•	•	•	•		•	•	•							•	•	•	•	•
De despliegue, de 2438 mm (96 in) (RB96)					•	•			•	•							•	•	•	•	•
Dentado, de 1524 mm (60 in)	•	•																			
Dentado, de 1676 mm (66 in)	•	•	•	•			•														
Dentado, de 1828 mm (72 in)		•	•	•			•	•													
Dentados, de 1981 mm (78 in) (HD)			•	•	•	•		•	•	•							•	•	•	•	•
Dentados, de 2133 mm (84 in) (HD)			•	•	•	•		•	•	•							•	•	•	•	•
Dentados, de 2286 mm (90 in) (SD)						•				•											
Utilitarios, de 1676 mm (66 in) con Bordes	•	•	•																		
Utilitarios, de 1828 mm (72 in) con Bordes		•	•	•			•	•													
Utilitarios, de 1981 in (78 in) (HD) con Bordes			•	•	•	•		•	•	•							•	•	•	•	•
Utilitarios, de 2133 mm (84 in) (HD) con Bordes					•	•			•	•							•	•	•	•	•
<b>Fresadoras en Frio</b>																					
CP18G			•HF	•HF	•HF	•HF		•HF	•HF	•HF											
CP24G			•HF	•HF	•HF	•HF		•HF	•HF	•HF											
CP30G					•HF	•HF			•HF	•HF											
<b>Hojas de Tractor Topador</b>																					
DB84		•	•	•			•	•													
DB96					•	•			•	•											
<b>Inclinadores engcon®</b>																					
EC204											•	•	•								
EC206														•	•						
<b>Garfios, Roca</b>																					
GR66B	•	•					•														
GR72B	•	•	•	•	•	•	•	•													
GR78B			•	•	•	•		•	•	•											
GR84B								•	•	•							•	•	•	•	•
<b>Tenazas, Desechos</b>																					
GS66B	•	•					•														
GS72B		•	•	•	•	•	•	•													
GS78B			•	•	•	•		•	•	•							•	•	•	•	•
GS84B			•	•	•	•		•	•	•							•	•	•	•	•
<b>Compatibles con Excavadoras</b>																					
HH20C											•	•	•	•							
HH40C	•	•	•	•			•	■			•	•	•								
HH60C	■	■	•	•	•	■	■	•	■	■			•		•						
HH80C			■	■	•	•		•	•	•				•	•						
<b>Hojas Recogedoras Level Best®</b>																					
PD72	•	•					•														
PD84		•	•	•	•	•	•	•	•	•											
PD96			•	•	•	•		•	•	•											

HD: Trabajo Pesado

WT: Requiere Pesos Adicionales

HF: Requiere Flujo Alto

■ Disponible (no es óptimo)

\*Requiere la interfaz de cargador compacto deslizante para funcionar.

# COMPATIBILIDAD DE LOS ADITAMENTOS DE JOHN DEERE

	Minicargadores Deslizantes					Cargadores Compactos con Carriles				Excavadoras Compactas						Cargadores Compactos con Ruedas					
	316GR	318G	320G	324G	330G	332G	317G	325G	331G	333G	17 P-Tier	26 P-Tier	30 P-Tier	35 P-Tier	50 P-Tier	60 P-Tier	184 G-Tier*	204 G-Tier*	244 P-Tier*	304 G-Tier*	324 P-Tier*
<b>Cabezales Trituradores</b>																					
ME36															•	•					
ME50 <sup>†</sup>																					
MH60D					•HF	•HF				•HF	•HF										
<b>Horquillas de Vivero</b>																					
NF44	•	•	•	•	•	•	•	•	•	•							•	•	•	•	•
<b>Horquillas para Palés para Servicio Intensivo</b>																					
P45	•	•	•	•	•	•	•	•	•	•											
P60	•	•	•	•	•	•	•	•	•	•											
<b>Horquilla para Palés para Servicio Severo</b>																					
PF45					•	•				•	•						•	•	•	•	•
PF60					•	•				•	•						•	•	•	•	•
<b>Compactadores de Placas</b>																					
PC4												•	•	•							
PC7															•	•					
PC10 <sup>‡</sup>															•						
<b>Rastrillos Hidráulicos</b>																					
PR60	•	•																			
PR72B	•	•	•	•	•	•	•	•	•												
PR84B			•	•	•	•	•	•	•												
PR96B			•	•	•	•	•	•	•												
<b>Rastrillos de Raíces</b>																					
RR72		•	•	•	•	•	•	•	•								•	•		•	•
RR78			•	•	•	•	•	•	•								•	•	•	•	•
RR84					•	•	•	•	•								•	•	•	•	•
<b>Alicates Rotativos</b>																					
RC60B	•	•	•	•					•												
RC72B		•	•	•	•	•	•	•	•												
RC78B					•	•	•	•	•												
RE40													•								
RE50														•	•						
RS72					•HF	•HF				•HF	•HF										
RX72					•HF	•HF				•HF	•HF										
RX84					•HF	•HF				•HF	•HF										
<b>Arados de Cíncel Rotativo</b>																					
RT52		•	•	•	•	•				•	•	•									
RT66		•	•	•	•	•				•	•	•									

<sup>†</sup>El Cabezal Triturador ME50 es compatible con las Excavadoras medianas 75 y 85 P-Tier.

<sup>‡</sup>El Compactador de Placas sPC10 es compatible con las Retroexcavadoras 310 G-Tier, 310 P-Tier, 320 P-Tier y 410 P-Tier.

HD: Trabajo Pesado

WT: Requiere Pesos Adicionales

HF: Requiere Flujo Alto

■ Disponible (no es óptimo)

\*Requiere la interfaz de cargador compacto deslizando para funcionar.

# COMPATIBILIDAD DE LOS ADITAMENTOS DE JOHN DEERE

	Minicargadores Deslizantes						Cargadores Compactos con Carriles				Excavadoras Compactas						Cargadores Compactos con Ruedas				
	316GR	318G	320G	324G	330G	332G	317G	325G	331G	333G	17 P-Tier	26 P-Tier	30 P-Tier	35 P-Tier	50 P-Tier	60 P-Tier	184 G-Tier*	204 G-Tier*	244 P-Tier*	304 G-Tier*	324 P-Tier*
<b>Sopladoras de Nieve</b>																					
SB72E	•	•	•	•			•	•									•	•		•	
SB84E	•	•	•	•			•	•									•	•	•	•	•
SB72M			•HF	•HF				•HF													
SB84M			•HF	•HF	•HF	•HF		•HF	•HF	•HF									•HF		•HF
SB84S					•HF	•HF			•HF	•HF											•HF
<b>Empujadores de Nieve</b>																					
SP8C	•	•	•	•	•	•	•	•	•	•							•	•	•	•	•
SPI0C					•	•			•	•							•	•	•	•	•
<b>Hojas para Nieve/Utilitarias</b>																					
BL6B	•	•					•														
BL7B	•	•	•	•	•	•	•	•	•	•											
BL8B		•	•	•	•	•	•	•	•	•											
BL9B			•	•	•	•	•	•	•	•							•	•	•	•	•
BL10B					•	•		•	•	•							•	•	•	•	•
<b>Hojas en V para Nieve/Utilitarias</b>																					
BV6	•	•																			
BV8		•	•	•	•	•	•	•	•	•							•	•	•	•	•
BV9		•	•	•	•	•	•	•	•	•							•	•	•	•	•
<b>Cadenas de Acero</b>																					
10 in. Neumáticos Para Servicio Pesado (HD)	•	•	•	•																	
12 in. para Neumáticos de Servicio Pesado			•	•	•																
14 in. para Neumáticos de Servicio Pesado					•	•															
<b>Astilladora de Tocones, Par Alto</b>																					
SS30			•	•	•	•		•	•	•											
<b>Zanjadoras</b>																					
TC36	•	•	•	•			•	•													
TC48	•	•	•	•			•	•													
TR36B	•	•	•	•	•	•	•	•	•	•											
TR48B	•	•	•	•	•	•	•	•	•	•											
TR60B			•HF	•HF	•HF	•HF		•HF	•HF	•HF											
<b>Rodillos Vibratorios</b>																					
Tambor Suave VR66C	•WT	•WT	•WT	•WT	•	•	• WT	•	•	•											
Tambor Suave VR73C					•	•	• WT	•	•	•											
Tambor Suave VR84C					•	•	•	•	•	•											
Tambor de Pata de Cabra VR66C	•WT	•WT	•WT	•WT	•	•	• WT	•	•	•									•		•
Tambor de Pata de Cabra VR73C					•	•	• WT	•	•	•											

HD: Trabajo Pesado

WT: Requiere Pesos Adicionales

HF: Requiere Flujo Alto

■ Disponible (no es óptimo)

\*Requiere la interfaz de cargador compacto deslizante para funcionar.



DKAPROCCELA (23-10)



**JOHN DEERE**